

REMISE DES CLES DE LA 3^{ème} NAVETTE ALES'Y ORANGE & DE SON APPLICATION ZENBUS

Samedi 2 septembre 2017, la 3^{ème} navette Ales'Y Orange & l'application Zenbus sont inaugurées par Max Roustan, président du Syndicat mixte des transports du bassin d'Alès.

Née de la volonté des Etats Généraux du cœur de ville pour rendre le centre-ville d'Alès plus attractif et plus accessible et figurant parmi les 38 actions retenues, la navette Ales'Y Orange vient compléter le maillage du cœur de ville d'Alès.

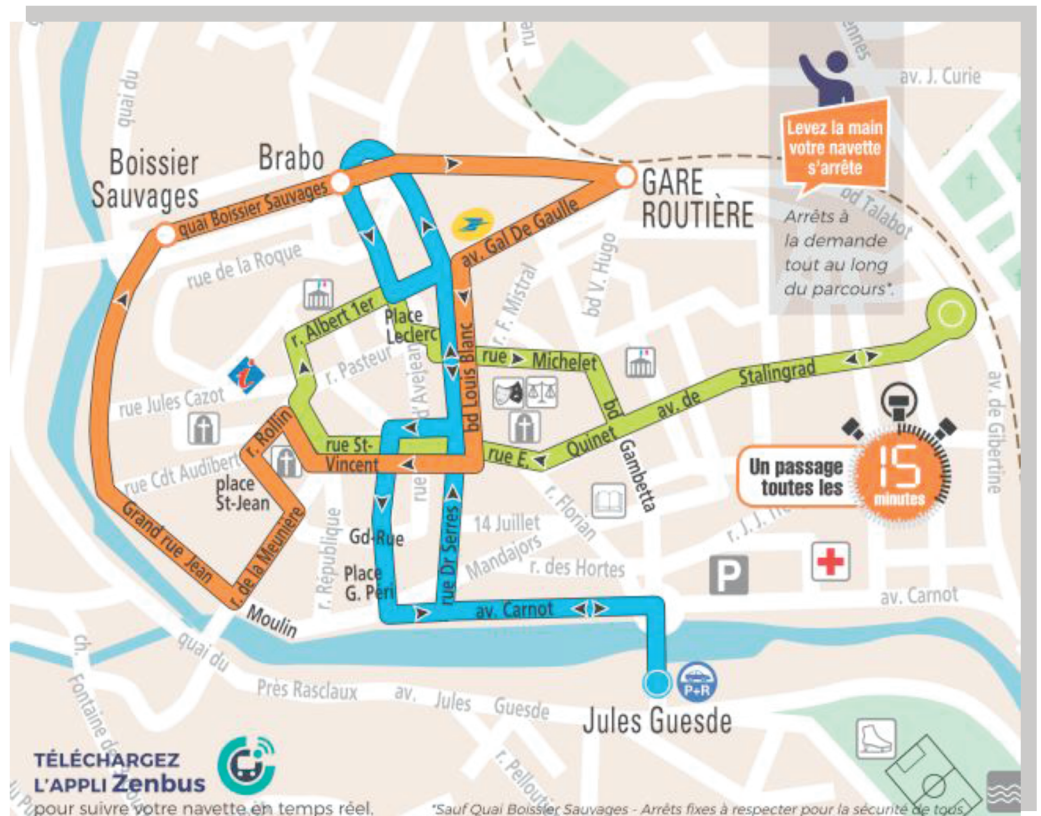
Desserte de la grand rue Jean Moulin, du cinéma multiplexe ou encore du secteur de la gare. La navette Ales'Y Orange s'ajoute aux deux navettes existantes, les navettes Ales'Y Bleue et Verte, dont les itinéraires évoluent légèrement pour être complémentaires.



Encore plus innovant : la possibilité de passer d'une navette à l'autre sur le boulevard Louis Blanc pour se déplacer gratuitement dans l'ensemble du cœur de ville !

Transportant près de 110 000 voyageurs par an, les navettes Ales'Y offrent une desserte de proximité. Gratuité, arrêt à la demande, fonctionnement non-stop du lundi au samedi de 9h30 à 19h30, un passage toutes les quinze minutes : les navettes Ales'Y transportent les usagers au plus près des commerces du centre-ville et sont largement appréciées. Un simple signe de la main au chauffeur et la navette s'arrête pour monter à bord!

3 navettes à votre service en cœur de ville. Facile à différencier, la première est **bleue**, la deuxième est **verte** et la nouvelle est **orange** !



En bleu, en vert et en orange, chaque navette aura pour mission de rendre le cœur de ville encore plus facile pour les Alésiens et les habitants du bassin.

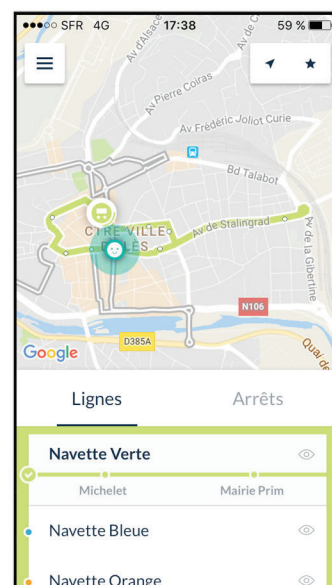
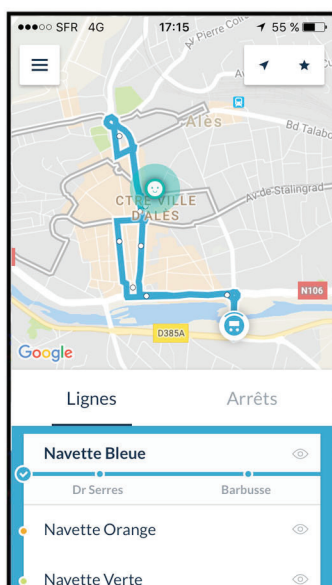
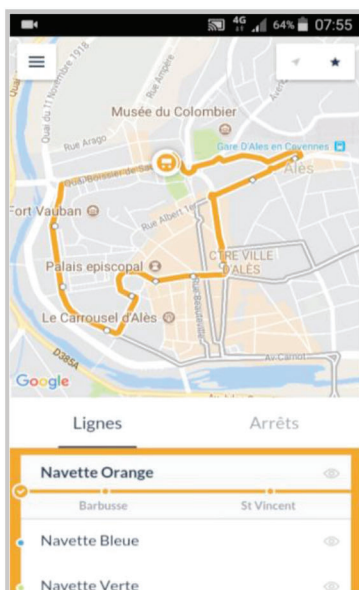
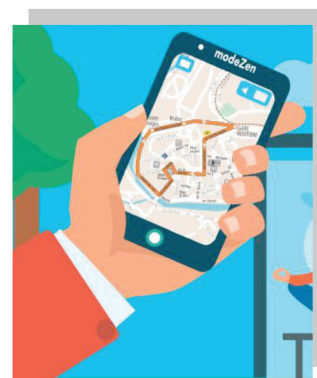
La navette Ales'Y Orange gratuite entre en circulation en centre-ville d'Alès accompagnée de la plus innovante des applications transport, Zenbus ! Une solution mobilité pour voir sa navette en temps réel sur son smartphone !



Les informations de géolocalisation de la navette sont communiquées en temps réel à un serveur informatique centralisé, traitées et diffusées en temps réel sur un fond cartographique.

Pour suivre en temps réel la position de la navette, il suffit de télécharger l'application sur son téléphone mobile : sur Android via Playstore > Zenbus, sur IOs via Applesore > Zenbus, sur web : saisir www.zenbus.fr et choisir le réseau Alesy.

La position de la navette sur son itinéraire apparait alors sur votre écran, ainsi que les points d'intérêt proches et la position de l'utilisateur.



Alors n'hésitez plus, Ales'Y !

Contact presse : Service Communication - 04 66 56 10 46 – servicepresse@ville-ales.fr



Syndicat Mixte
Transport
du Bassin d'Alès

